

# Part 1

1. Kunstmarkt  
Petershagen



# 1. Kunstmarkt in Petershagen

Seit 1989 wird im Kulturzentrum „Altes Amtsgericht Petershagen“ zeitgenössische Kunst präsentiert. Bislang haben hier mehr als 200 Künstler ihre Arbeiten in Einzel- und Gruppenausstellungen gezeigt. In diesem Jahr soll das Tätigkeitsfeld der Städtischen Galerie Petershagen mit der PArt1 um einen weiteren Aspekt der Künstler- und der Kunstförderung erweitert werden: die Verkaufsunterstützung. Mit der erstmaligen Durchführung eines Kunstmarktes in Petershagen wollen wir allerdings nicht nur die Künstler in der Region zusätzlich unterstützen, sondern auch das Interesse der Betrachter für diese einmaligen Produkte der Kreativität wecken und potentielle Käufer mobilisieren. Der Kunstmarkt bietet eine Chance zur Information, zur direkten Begegnung mit den Künstlern und die Möglichkeit zum Dialog über Gegenwartskunst. Er soll natürlich vor allem dazu anregen, anspruchsvolle Kunst in das Wohnumfeld zu integrieren. Inhaltlich zeigt der Markt Exponate aus den unterschiedlichsten Materialien und mit verschiedenen Techniken von 16 Künstlerinnen und Künstlern. Im Wesentlichen sind die Bereiche Malerei, Druckgrafik, Zeichnung und Bildhauerei vertreten. Die elementaren Werte eines originellen Kunstwerkes sind für viele Betrachter oft nicht gleich zugänglich. Viele ästhetische Qualitäten und Besonderheiten lassen sich erst in einer intensiveren Begegnung mit dem Kunstwerk ermessen. So bietet der Kunstmarkt an diesem Wochenende die Möglichkeit, sich ausgiebig und differenziert mit moderner Kunst zu beschäftigen, die Kunstwerke in entspannter Atmosphäre anzusehen und sich unverbindlich Informationen zu den Arbeiten einzuholen. Das Kunstforum „Regionaler Kunstmarkt“ soll darüber hinaus eine Plattform für Künstler und möglicherweise zukünftig auch für Galeristen und Kunstvereine sein, ihr Angebot bekannter zu machen und in den Dialog mit potenziellen Käufern zu treten. Ganz bewusst setzen wir hier auch auf persönliche Beratung und Vermittlung. Unser Ziel ist es, diesen Kunstmarkt regelmäßig stattfinden zu lassen. Wir sind fest davon überzeugt, dass er ein wichtiges Signal sein wird, dem Thema Kunst und Kunsterwerb in unserer Region einen höheren Stellenwert zu verleihen.

Joachim Flintzak, Jacek Barski

# R. F. Myller

- 1964 geboren in Hannover  
1986-93 Studium der Kunstpädagogik und der Freien Kunst in Hannover u.a. bei Horst Hellinger und Peter Tuma  
Seit 1992 eigenes Atelier in Hannover  
1995 Kunstpreis der DAG-Bildungseinrichtungen  
Mitglied im Bundesverband Bildender Künstler (BBK)

## Ausstellungen (Auswahl seit 2005)

- 2005 *Zusammen\_Leben*, Kunstkreuz Friedrichshain, Berlin (G, K)  
2006 Künstlerhaus Alte Lederfabrik – Atelier Birkofer, Köln (E)  
Zinnober Kunstvolkslauf, Hannover (G)  
*Verbindungen*, Kunstwestthueringer, Mühlhausen (G,K)  
HanseArt, Hamburg (G)  
2007 Kunsthaus Findorff, Lüneburg (G)  
Übermalungen und Verbrennungen -  
Produzentengalerie Rammlmair, Hannover (E)  
Margots Galerie, Westerstede (E)  
Symposion der Landschaft, Kirn (G)  
2008 Fundort Garzweiler, Balance e.V., Garbsen (G, K)  
Form-A(r)t, Glinda (G, K)  
*Fluchten*, Künstlerverein Walkmühle, Wiesbaden (G, K)  
*Orte und ihre Geschichte* Übermalungen und Verbrennungen, Galerie j3fm, Hannover (E)  
*Komplementär-* Jahresausstellung BBK Hannover, SofaLoft, Hannover (G)  
2009 Markt der Kunst. Kunststätte Bossard (G)  
*Kunst lüften 2.0*, Galerie j3fm, Hannover (G)  
*Künstler in der List* – Offene Ateliers, Hannover (G)  
2010 *Art to rent*, Bibliothek im Podbi-Park, Hannover (E)  
*2X2* (Ausstellung BBK Hannover), Kunstscheune Steinhude, Romantik Bad Rehburg (G)  
*zinnoversicht*, Jahresausstellung BBK Hannover (G)  
*Künstler in der List- Offene Ateliers*, Hannover (G)  
2011 *Zeitgleich-Zeitzeichen* – Theatrio, Hannover (G)  
*I and Me- Identitäten* Rathaus Burgwedel (G),  
*Der Rhein bei Köln*, Galerie ArtCorner, Köln (E)



*Insel Poel, abends*  
Öl auf Nessel  
70 x 90 cm  
2009



*Strand (Nordsee bei Skagen)*  
Öl auf Nessel  
90 x 120 cm  
2006

*Die Elbe bei Dömitz*  
Öl auf Leinwand  
40 x 60 cm  
2008



*Herbstbild*  
Öl auf Leinwand  
30 x 80 cm  
2008



# Rainer Mörk

- 1964 geboren in Leonberg bei Stuttgart  
1987-93 Studium der Freien Kunst an der FH Hannover  
mit Diplomabschluss  
1994 Meisterklasse bei Professor Ulrich Baehr  
Seit 1992 Kunstausstellungen und Auftragsarbeiten  
Seit 2001 künstlerisches Arbeiten mit krebserkrankten Kindern  
an der Medizinischen Hochschule Hannover  
Seit 2004 Mitglied im MHH-Forum Kunst und Medizin

## Einzelausstellungen

- 1992 NDR Landesfunkhaus Niedersachsen, Hannover  
1995 Deutsche BauBeCon, Delmenhorst  
Kunstverein Gehrden, mit Andreas Ludwig  
1997 Galerie Allerart, Hameln mit Burkhard Kern  
1998 Commerzbank Gifhorn, mit B. Kern  
Gesundheitszentrum Nest/Energie BKK, Hannover  
2000 Transtec, Hannover mit B. Kern  
2001 *Häuser und abstrakte Landschaften*, Getour Bad Münde  
BHW Bank, Hannover Servicecenter  
Sporthotel Barsinghausen, mit B. Kern  
2002 Haus und Grund, Hannover  
2003 Radiologische Gemeinschaftspraxis Langenhagen  
mit B. Kern  
2004 Städtische Galerie Petershagen mit R.F. Myller  
Klinikum Hannover Nordstadt  
Praxis Krausnick, Isernhagen  
2006 Galerie Schifferings, Neustadt-Poggenhagen mit  
Thomas Wahle  
2007 Städtische Galerie Lehrte, Alte Schlosserei  
Galerie Art and Med, Gifhorn mit T. Wahle  
2008 *Eintauchen*, Einzelhandelsverband Hannover-Hildesheim  
2009 Fagus-Gropius Werk, Weltkulturerbe, Alfeld  
2011 yo62, Garbsen-Osterwald, Rainer Mörk –  
Malerei zwischen Informel und Konstruktivismus  
*Farben-Froh*, Restaurant Saison



*Antonia*  
Acryl und Sand  
auf Nessel  
80 x 60 cm  
2008



*Salomon*  
Acryl und Sand  
auf Nessel  
70 x 55 cm  
2008



*Haus der Evolution*  
Acryl auf Nessel

160 x 40 cm  
2011



*Schönes Leuchten,  
schöne Bewegung*

Acryl auf Nessel  
160 x 40 cm  
2010

# Leiv W. Donnan

- 1938 geboren in Bairnsdale, Victoria, Australien  
Kunststudium an der SHfBK Berlin bei den Professoren  
Volkert, Thieler und Mac Zimmermann  
Meisterschüler für Malerei
- 1964 Mitglied der Künstlergruppe *Großgörschen 35*, Berlin  
seit 1965 Mitglied im Deutschen Künstlerbund
- 1970 Gründung des genossenschaftlichen Kunstvertriebs *zehn  
neun* München-Berlin
- 1982/83 Lehrauftrag für Aktzeichnen an der HBK Braunschweig  
seit 1987 Arbeit mit der „argekunst“, Hannover  
seit 2004 mit PARADOX  
zahlreiche Ausstellungen seit 1958
- 1965-2003 Schuldienst (Berlin, in Hannover IGS Linden 1972-1977,  
Tellkampfschule 1977- 2003)  
Arbeiten in öffentlichen und privaten Sammlungen  
Arbeitsschwerpunkt: expressiv-figurative Malerei und  
Grafik: human figures in motion

## Auswahl von Einzelausstellungen\* und Beteiligungen

- 2011 Städtische Galerie KUBUS \*. Hannover (mit J.Nädasy)
- 2010 Chinesisches Kulturzentrum Berlin  
Licht, Roermond Galerie 21 \* Dornum  
Städtische Galerie Petershagen \* (mit S.Windolph)
- 2009 parcours. Maastricht,  
MMBBS \*, Expo-Park Hannover Theatergalerie in der List \*
- 2007 Western Art Museum of China, Tianjin  
argekunst, Kunstwestthüringer Mühlhausen  
paradox Dracheausstellung, Galerie im Kreishaus Helmstedt
- 2006 Tanz des Lebens\*, Kunstraum 44 Hannover
- 2005 paradox intern. & Chinese famous artists, exhibition, Tianjin  
Der Drache des Osten und Westen, Osterode  
Lessing kam bis Wolfenbüttel, Lessingmuseum Kamenz
- 2004 Lessing kam bis Wolfenbüttel, Herzog August Bibliothek  
Kunst ist eine Insel, Helgoland  
Deutsch-Chinesischer Kulturaustausch, Schloss Rochlitz
- 2002 Gemeinsam so verschieden, 10 Jahre argekunst,  
Orangerie Herrenhausen
- 2001 LVB Kunstforum \*, Hannover- Linden
- 2000 Asien Pazifik-Wochen Berlin \*, Radisson-SAS-Hotel
- 1998 Kunstraum 10 \*, Hannover-Linden
- 1995 GroBe Kunstausstellung München  
Grafikretrospektive 65-95 \*, Schloß Landestrost, Neustadt
- 1994 Dom Twortschestwa Tschiljuskinskaja, Russischer Künstlerlv.
- 1992 Grafiktriennale Krakau







*Kendo Triptychon*  
Siebdruck auf Büttenkarton  
100 x 140 cm  
1989

# Frank Popp

- 1941 geboren in Königsberg, Ostpreußen  
Studium Architektur in Aachen  
Assistent bei dem Maler und Objektkünstler Hubert Berke  
und dem Architekten Gottfried Böhm
- 1977 Professor für Kunst und Design an der FH Hannover  
seit 2006 emeritiert
- Mitglied der Gruppe7, des BBK, der Künstlergilde und der  
Künstlergruppe *arche*

„Meine Arbeit umfasst eine Vielzahl von Werkgruppen  
unterschiedlichster Genres – Thema ist die Verknüpfung.  
Dabei benutze ich alles Vorgefundene, die trivialen Dinge  
genauso wie meine Bildung und eigene oder fremde Ideen.  
Keine künstlerische Technik bleibt dabei als Option  
ausgeschlossen.“

Seit 1985 zahlreiche Ausstellungen und Ausstellungsbeteiligungen

## Einzelausstellungen

- 2010 Kunstverein Burgwedel-Isernhagen  
2008 Kunstverein Romantik Bad Rehburg  
2007 KUBUS Hannover mit Galerie vom  
Zufall und vom Glück, Retrospektive
- 2005 Rathaus Stadt Garbsen  
2003 Studio Arcus, Hannover  
2000 Kunstverein Hildesheim  
1998 el-ga-le-rie, Karlsruhe  
1997 Galerie Wosimsky, Giessen  
1995 Galerie arche, Hameln  
1995 Kunst im Bahnhof, Springe  
1995 Kreismuseum, Peine  
1994 Galerie Bitter, Hannover  
1992 Kunstverein Gifhorn  
1991 Kunstverein Salzgitter  
1987 el-ga-le-rie, Karlsruhe  
1987 Kulturwochen Fh, Heilbronn  
1986 Galerie Mäversweg 1A  
1985 Kunstverein Wolfenbüttel



*Mallorquiner  
Android  
95 cm  
2002*



*Selbst mit 82 Figuren*  
2007



*Sternanz*  
59 x 33 cm  
1988



*Leonardo und die  
Anderen*  
100 x 60 cm  
2007

# Inger Seemann

- 1961 geboren in Walsrode / Niedersachsen  
1980 Abitur  
1982-85 Grafik-Designausbildung am Lette-Verein Berlin  
1985-90 Tätig als Grafikerin und Illustratorin in Berlin, Gasthörer an der HdK Berlin  
1990-96 Aufenthalt in Berkeley / USA  
Seminare an der University of California in Berkeley in in Keramik und Bildhauerei  
Kurse am City College of Berkeley im Bereich Keramik  
Arbeiten in Keramik, Papierplastiken – Ausstellungen in privaten Räumen  
1996 - 98 Aufenthalt in Wien/Österreich - Arbeiten in Acryl, Keramik, Papier  
Seit 1998 wohnhaft in Bremen- Druckgrafik, Stahl- u. Papierplastiken  
Seit 2006 Mitglied des BBK Bremen  
Seit 2009 Mitglied in der GEDOK Bremen  
Seit 2010 Lehrauftrag Universität Vechta

## Ausstellungen (Auswahl)

- 2011 *Skulptur in Bissee*, Bissee (Beteilig. m.3 größeren Plastiken)  
2011 *SeemannJostRuopp*, Galerie N, Nienburg  
2011 *STAHL*, Hafenumuseum Bremen, Speicher XI  
2010 *DIE HEIMAT DER ANDEREN*, Galerie Herold (G)  
2010 *RAUMFALTEN*, Pavillon im Gerhard Marcks Haus, Bremen  
2010 *Kleinplastik in Norddeutschland*,Galerie Kolbien Hannover  
2010 *RAUMFINDUNGEN*, Kunstbox Bremen (mit Martin Koroscha)  
2009 *Stahlwerke* Städtische Galerie Petershagen (mit J. Ruopp)  
2009 *Figur im Raum*, Deutsches Kulturinstitut Tartu, Estland (E)  
2008 BBK Bremen, Bunker F38 (G)  
2008 *PANIK*, Galerie Herold, Bremen (G)  
2008 *Zwischenzeitlich*, Fabrikmuseum Nordwolle in Delmenhorst  
2008 *Figuren und Zeichen*, Galerie des Bremer Medienhauses (E)  
2007 *Brücke*, Stadtmuseum Sovetsk (Russland)/Katalog / 1.Preis  
2007 *IN COMPANY*, Bürgerhaus Hemelingen, Bremen (G)  
2007 *FIGURENGRUPPEN*, Foyer der Stahlwerke Bremen (E)  
2007 *STAHLPLASTIK*, Aras Kvarn, Kölingared, Schweden (E)  
2006 *De Kus in de Kunst*, Galerie De Groninger Kroon  
2005 *ZWISCHENZEITLICH*, Kulturwerkstatt westend Bremen  
2004 *MENSCH UND TRAUM*, Kreismuseum Syke (E)  
2003 *BEZIEHUNGSWEISE TRÄUME*, Artothek Verden (E)  
2003 *DEM GLUECK ENTGEGEN*, Speicher XI, Bremen, begehbare Glückspilz aus Papiermache´ (G)  
2002 *TRÄUME* Kulturzentrum KunSTraum in Kirchhatten (E)  
2002 *GRAFIKEN*, SPC Galerie, Berlin (E)



*Raummantel XVI*  
Stahl  
Höhe ca. 28 cm  
2011



*Körperlinie II*  
Kaltnadelradierung, Mischtechnik  
70 x 50 cm  
2009



*Raummantel XIX*  
Stahl  
2011

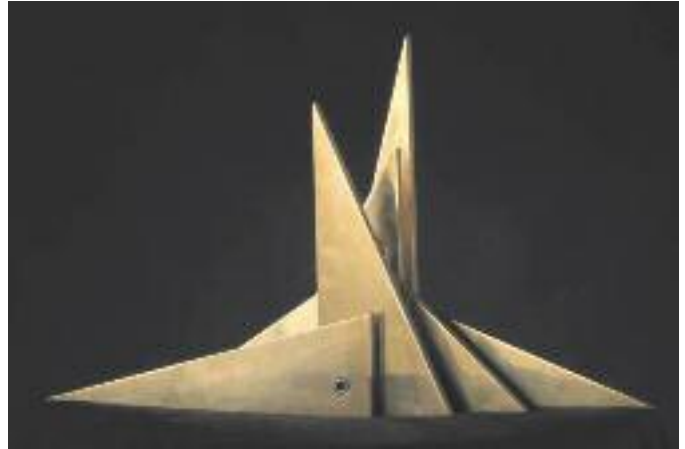


# Jochen Ruopp

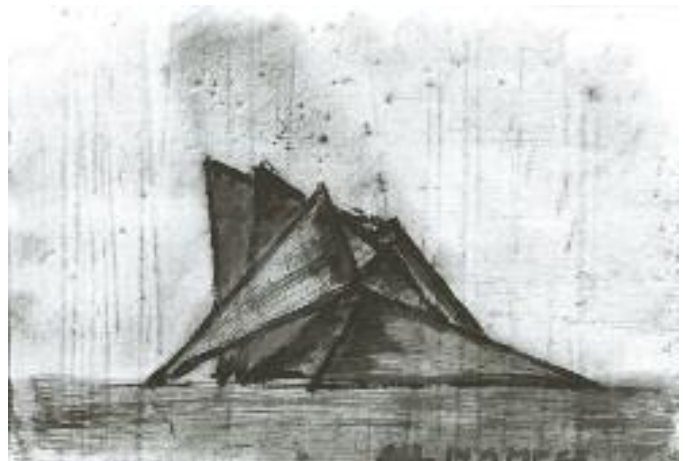
- 1947 geboren in Gensungen, jetzt Felsberg  
1966 Abitur math.nat.(Krupp-)Gymnasium  
Duisburg-Rheinhausen  
1967-70 Studium Technische Hochschule Aachen  
1971-77 Studium an der Hochschule der Künste Berlin  
Malerei bei Prof. Martin Engelman  
Bildhauerei bei Prof. Shinkichi Tajiri  
Meisterschüler bei Tajiri (Juli 1976)  
1978 Lehrauftrag an der Hochschule der Künste Berlin  
Seit 1979 in Drakenburg bei Nienburg freie Tätigkeit,

## Ausstellungen

- 1976-78 Berlin, HdK, Freie Berliner Kunstausstellung,  
Kudammkarree  
1978 Roermond (NL), Kunstverein  
1978 Duisburg, Galerie Ostarhem  
1980 Darmstadt (Sezession)  
1980-85 Bronzearbeiten, Auftragsarbeiten  
2001-02 Nienburg/Weser  
2003 ars loci 2000 in 2003 (März-April) / Nienburger Rathaus  
2004 Gruppenausstellung der Galerie Künstlertreff im  
Nienburger Kulturwerk  
2004 Galerie Schloss Dennenlohe Unterschwaningen  
2005 Galerie N, Nienburg  
2005 Kunstverein Bad Tölz / FlintCenter  
2006 Grenzen, Beteiligung, GalerieN, Nienburg  
2006 Cheap Thrills, Malerei, Freudenburg, Bassum  
2006 Park der Sinne, Skulpturenausst./Beteiligung,  
Hannover / Expogelände  
2006 Das Dreieck und die Stabilität der Welt, GalerieN, Nienburg  
2006 Produzentengalerie Rammlmair, Malerei, Hannover  
2007 Park der Sinne, Skulpturenausst./Beteiligung,  
Hannover / Expogelände  
2007 Installation Der Frieden ist aus Glas, GalerieN, Nienburg  
(Ausstellungsbeteiligung)  
2008 Kleinplastik in Norddeutschland« M&R Galerie Kolben,  
Garbsen (Beteiligung)  
2008 BBK-Bremen - Neue Mitglieder August 2008 im »Bunker«  
2008 Das Dreieck und die Stabilität der Welt  
| Hochschule Harz/ Wernigerode  
2009 Das Dreieck und die Stabilität der Welt  
Produzentengalerie Bielefeld  
2011 Stahlplastik • kinetische Objekte • Video  
| Hafenumuseum »Speicher XI«  
2011 SeemannJoostRuopp | GalerieN, Nienburg



*Hyperbel 1*  
Bronze  
25 x 25 x 10 cm  
2001



*All In A Mess*  
Öl auf Papier  
42 x 59,4 cm  
2005



*KingKong*  
Öl auf Leinwand  
140 x 100 cm  
2003

# Claudia Winkel

1963 geboren in Kamen  
Studium/ Diplom zeichnerische Gestaltung/ Grafikdesign  
Schwerpunkt Zeichnung und Druckgrafik bei  
Prof. Jochen Geilen an der Fachhochschule für,  
Gestaltung, Bielefeld  
Studium Kunstgeschichte an der FH Dortmund  
bei Prof.Dr. Jürgen Zänker  
Seit 2001 freie Mitarbeiterin Kunsthalle Bielefeld  
Seit 2003 freie Mitarbeiterin MARTa Herford

## Einzelausstellungen

2000 Gewächshaus in Löhne  
2000 Galerie der Zentralverwaltung der  
Fachhochschule, Bielefeld  
2005 Galerie „Artists Unlimited“, Bielefeld  
2006 Kloster Benedictushof, Würzburg

## Gruppenausstellungen (Auswahl)

2000 Stadtbibliothek, Minden  
2004 Galerie ARTICLE, Köln  
2006 Museum Modern Art, Hünfeld  
2006 Freiluft - ebs. 2007, 2009  
2006 MOTIVA, Austria Center Vienna, Wien  
2006 KKV-Bohuslän, Schweden  
2007 FREILUFT  
2008 Stadtwerke Bielefeld

## Projekte (Auswahl)

1997 Installation und Aktion im Rahmen des Projektes  
*Die Eiserne Nachrichtenzentrale* - Ein Projekt der  
Künstlergruppe *die Eiserne Nachrichtenzentrale e.V.*  
1998 seit Mitarbeit bei *Art at Work*, Straßen-Aktionskunst  
1999 *Das Mülltheater*, ein *Work-IN-Process-Happening*  
über über das Verhältnis des Menschen zur Materie;  
Installation und Happening im Rahmen der Bundesgarten-  
schau 1999 in Magdeburg; Konzept und Durchführung:  
Noreen Rotha und Claudia Winkel  
2002 Mitglied bei *Offene Ateliers Bielefeld e.V.*  
2003 *Leinart*, Arbeit im Öffentlichen Raum;  
2005-08 Vorstandsmitglied *Offene Ateliers Bielefeld e.V.*

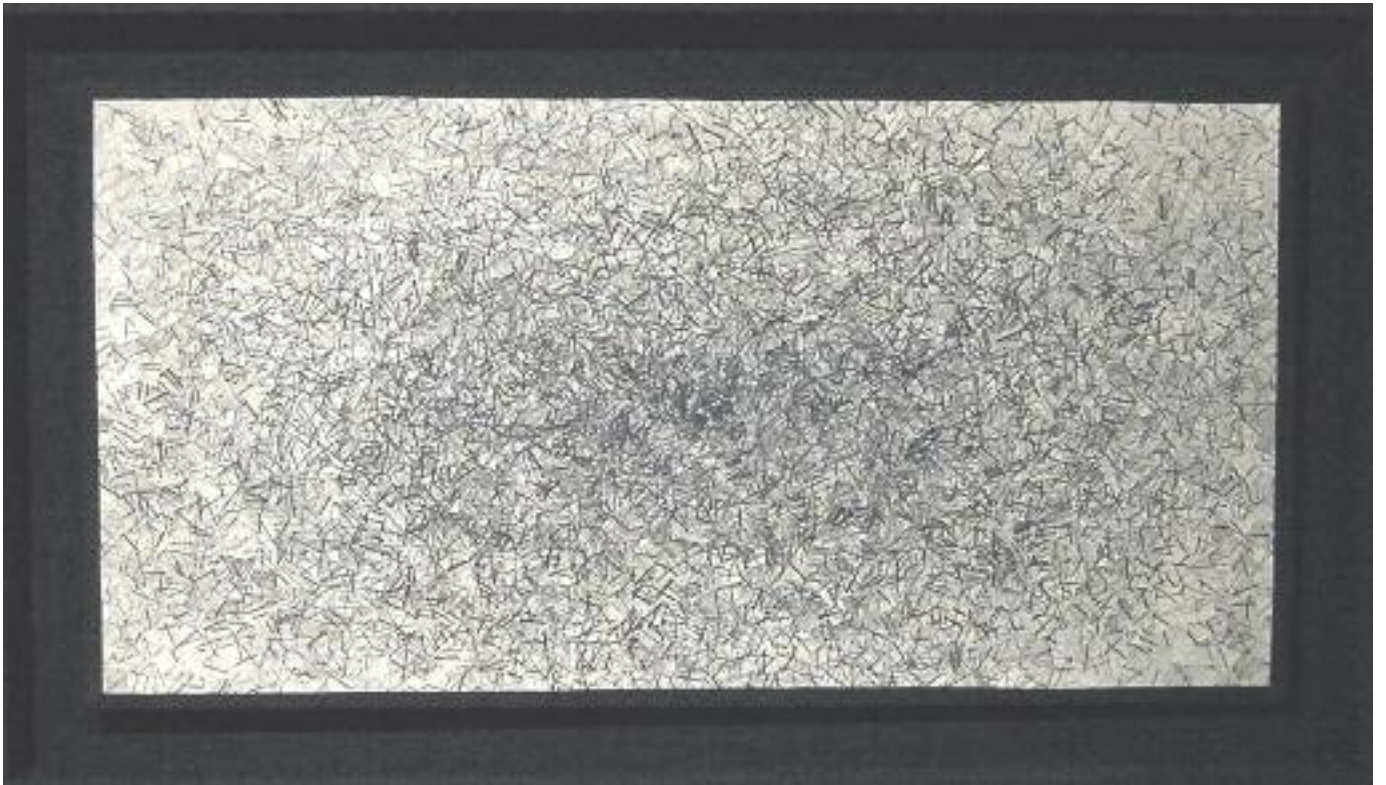


*Ohne Titel*  
Tusche auf Papier  
70 x 100 cm  
2011



*Ohne Titel*  
Tusche auf Papier  
70 x 100 cm  
2011





*Stückwerk*  
Kaltadelradierung, zerschnitten auf Leinwand  
50 x 100 cm  
2002

# Susanne Walter

- 1968 geboren in Bielefeld  
1994-01 Studium der Visuellen Kommunikation  
Fachhochschule für Gestaltung, Bielefeld  
1996-01 Freies Zeichnen und Druckgrafik bei Prof. Jochen Geilen  
2001 Diplom  
2001-06 Kunstakademie Münster  
2003-05 Studium der Freien Kunst, Klasse Prof. Timm Ulrichs  
2005 Meisterschülerin, Akademiebrief  
2009-11 Dozentin am Museum Ludwig Forum, Aachen  
lebt und arbeitet in Bielefeld

## Stipendien / Preise

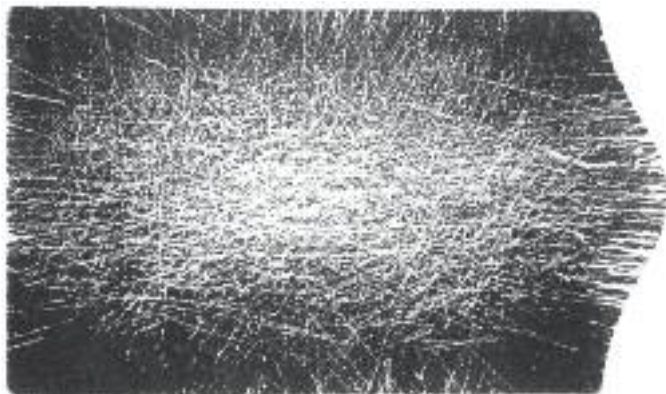
- 2002 Stipendium der Aldegrever Gesellschaft e. V., Münster  
2004 Tim-und-Struppi-Preis  
2005 Akademiestipendium Druckwerkstatt Bentlage/Münsterland  
2009 Stipendium Landeskulturzentrum Salzau/Holstein  
2011 Stipendium Künstlergut Prösitz/Sachsen

## Einzelausstellungen (Auswahl)

- 2011 *wo werden wir zu Hause sein*, Galerie Kleppart, Paderborn  
*Baumarbeiten*, Canthé Kunstverein Hückelhoven  
2009 *4 Wochen Ortsaufnahme*, Galerie Torhaus, Salzau/Holstein  
2005 *Holzschnitte*, Galerie Remise, Halle/Westfalen  
2002 *10 Quartale - Abrechnung*, Galerie Jesse, Bielefeld  
1999 *headlines*, Galerie Artists Unlimited, Bielefeld  
*playing hide and seek...*, Galerie FH-Design, Dortmund

## Gruppenausstellungen (Auswahl)

- 2011 *Baumhäuser*, permanente Ausstellung, Skulpturenpark  
Mutzschen/Sachsen  
*Module 1*, Ausstellungsraum des Atelierhaus Aachen  
2010 *Gastspiel Invasiver Arten*, Kunstwerk Köln  
*Kunsttour* Maastricht, Timmerfabriek, Maastricht/NL  
*Miniaturen*, Galerie Freitag 18.30, Aachen  
2009 *cocoontime*, Zentrum für Kunst und Kultur Herzogenrath  
2008 *Künstlerinnenpost*, MARTa Herford  
Kunstsalon, Raum für Kunst, Paderborn  
2007 Die grosse Kunstausstellung NRW, Kunstpalast Düsseldorf  
2006 *Förderpreisausstellung*, AzKM Ausstellungsraum für  
zeitgenössische Kunst, Münster  
*Jahresgaben der Aldegrever Gesellschaft*,  
Westfälisches Landesmuseum Münster  
u.A.



*Holzschnitt 12*  
Holzschnitt auf Papier  
40 x 50 cm  
2004



*Holzschnitt 3*  
Holzschnitt auf Papier  
40 x 50 cm  
2004



*woodcut no 134*  
Holzschnitt auf Papier  
60 x 56 cm  
2011



*woodcut no 130*  
Holzschnitt auf Papier  
47 x 56 cm  
2011

## Beate Steffens (vorm. Wefel)

1966 geboren in Frankfurt/M. lebt in Steinhagen  
1998 Diplom: Freies Zeichnen und Illustration im FB Design/  
FH Bielefeld bei Prof. Geilen  
seit 2002 Lehrauftrag im Künstlerhaus Lydda, Bielefeld

### Ausstellungen/Ausstellungsbeteiligungen (Auswahl):

2005 Große Kunstausstellung Düsseldorf (Katalog)  
2005 Cinemaxx, Bielefeld, *Heimat und Gerechtigkeit*  
2006 GEDOK-Galerie, Detmold, *Märzfiguren* (EA)  
2006 Künstlerhaus der Stadt Schieder-Schwalenberg  
2007 GEDOK-Galerie, Detmold, (mit Doris Hellweg)  
2007 Schloß Brake, Lemgo, *Scharf*, GEDOK-OWL  
2007 Historisches Museum der Stadt Sovetsk, Russland,  
*Moct*, (Katalog)  
2007 Zweiter Paderborner Wintersalon  
2007 Galerie Hilker, Horn - Bad Meinberg (EA)  
2007 BBK OWL, *Triolog* (mit Doris Hellweg und Sabine Ehlers)  
2008 Kommunale Galerie Petershagen, Beate Wefel -  
Irmgard Pricker  
2008 Elbart Hamburg, (Katalog)  
2008 GEDOK-OWL, *Detmolder Montagen*  
2009 Kommunale Galerie Petershagen, 20 Jahre, (Katalog)  
2009 GEDOK-Galerie, Detmold, *Thusnelda*  
2009 Agentur für Arbeit, Detmold, *Der BBK sieht Rot*  
2010 Blue Box Bielefeld  
2010 Kloster Willebadessen, GEDOK-OWL, *Frauenzimmer*  
2010 BBK-OWL, *Zeitgleich-Zeitzeichen*, (Katalog)



*Dancing Bunny*  
Oilsticks, Papier  
70 x 100 cm  
2011



*Hochzeit*  
Oilsticks, Graphit, Papier  
70 x 100 cm  
2011



*Dickkopf*  
Oilsticks, Papier  
40 x 50 cm  
2010



*Don Quichote*  
Tusche, Oilsticks, Papier  
30 x 40 cm  
2010



*Morgenröte*  
Ölpastell, Bleistift,  
Papier  
2010

# Ralf Rduch

- 1961 geboren in Bielefeld / Westfalen  
1983-84 Bühnenbildassistent an den Westfälischen Kammerspielen,  
Paderborn  
1983-85 Fachoberschule für Gestaltung, Bielefeld  
1985-87 Fachhochschule für Visuelle Kommunikation, Bielefeld  
als freischaffender Künstler in Paderborn tätig  
seit 1989 Mitglied im BBK  
1995 Stipendium des Kunstvereins Wernigerode,  
Emder Kunstpreis  
2000 Arbeitsstipendium Ansbach  
2002 Kurzzeitstipendium Haus Rissen, Hamburg  
*Invité*, Gast der ARTÉNIM, Nîmes, Frankreich  
2005 Stipendium Künstlerbahnhof, Bad Münster a.S. - Ebernburg

## Ausstellungen (Auswahl)

- 2011 *artpul*, Pulheim  
*NRW-KünstlerIn trifft Rubens*, Siegerlandmuseum, Siegen  
Galerie im Saal, Schloß Oberschwappach  
2010 *Nauten*, Galerie Viktoria B, Bonn  
*Huntenkunst*, Doetinchem, Niederlande  
2009 Schloss Bevern  
2008 Städtische Galerie, Petershagen  
Kunstverein Schieder-Schwalenberg  
*Kunstherbst*, BBK, Köln  
2007 *Denkmal - Kunst*, alte Brennerei, Hann. Münden  
*Nord Art*, Büdelsdorf  
2006 KunstWerk, Herford  
Galerie Chrämai, Hamburg  
2005 WDR, Bielefeld  
Künstlerbahnhof, Bad Münster am Stein - Ebernburg  
Vielle Maison Valensole, Durfort, Frankreich  
*Überformart*, Galeriehaus 2plus, Gütersloh  
Galerie Chrämai, Anduze, Frankreich  
*ST´ART*, Straßburg, Frankreich  
2004 *Dritte Kunstmesse OstWestfalenLippe*, Bielefeld  
*ARTÉNIM*, Nimes, Frankreich  
*Artforum*, Wiesbaden  
Galerie Pawlick, Lippstadt  
*Art Innsbruck*, Österreich  
Galerie kunstart, Bad Lippspringe  
2003 *Hommage an Lucas Cranach*, Festung Rosenstein, Kronach  
*LAC Salon de Printemps*, Luxemburg  
Galerie et, Versmold  
2002 Lineart´, Gent, Belgien  
u.A.



13.10.08  
Acryl auf Hartfaser  
42,7 x 34,8 cm  
2008



Fadenschein I  
Acryl auf Nessel  
100 x 70 cm  
2009



*Ich reise (3-teilig)*  
Acryl und Ölkreide auf Nessel  
30 x 73,5 cm  
2010



*Fast schwebend*  
Acryl auf Hartfaser  
59,7 x 29,8 cm  
2010

# Wolfgang Brenner

- 1956 geboren in Oberwesel  
1976-81 Studium an der Universität Paderborn  
Dozent an den Sommerakademien Paderborn  
2007-11 Lehrtätigkeit an der Universität Paderborn,  
Fakultät für Kulturwissenschaften / Kunst;

## Ausstellungen (Auswahl)

- 2011 Kunstverein Kunst im Turm, Lippstadt  
2010 Korbmachermuseum Dalhausen; Galerie World Art Delft, NL  
2009 Galerie Petra Höcker, Osnabrück (Katalog);  
Galerie Vlassis Art, Thessaloniki, Griechenland (Katalog)  
2008 Galerie *neue flügel für ikarus*, Bad Driburg (m. N. Böckmann)  
2007 Kunstverein Melle (Katalog); Kunstverein Oerlinghausen  
2006 Galerie Sala de Armas der Cittadela, Pamplona, Spanien  
2005 Galerie Ripustus, Hämeenlinna, Finnland (m. Heide Welslau)  
Stiftung Europ. Skulpturenpark, Kloster Willebadessen  
2004 Städtische Galerie Eichenmüllerhaus, Lemgo; ZIF, Bielefeld  
2003 Kunstverein Paderborn; Galerie OstPol, Berlin;  
Städtische Galerie Dortmund  
2002 Museum Bökerhof, Brakel (Katalog); Städt. Galerien  
Przemysl & Kielce, PL (Katalog)

## Gemeinschaftsausstellungen (Auswahl)

- 2011 Art On The Square, Belleville, USA  
2010 Photo Biennale Thessaloniki, Griechenland (Katalog)  
2006 10th International Cairo Biennale, Ägypten (Katalog)  
2000 *Grafik der Gegenwart*, Rheinisches Landesmuseum, Bonn

## Preise / Projekte / Sonstiges (Auswahl)

- 2011 Rotary Club Belleville Art Award, USA  
2010 Preis der Kulturstiftung Deutscher Länder: *Kinder zum Olymp*; Internationales Künstlersymposium  
*European Artists*, Essen  
2009 Kunstpreis *Kultur prägt!* des Landes NRW;  
Internationales Symposium, World Art Delft, NL;  
Symposium Culture@Germany, Muscat, Oman  
2008 Kunstpreis Paderborn;  
Artist In Residence, Frans-Masereel-Center, Kasterlee,  
Belgien  
2005 Recycling Kunstpreis Herford, 1. Preis  
2002 halbjähriges Künstlerhausstipendium,  
Schieder-Schwalenberg

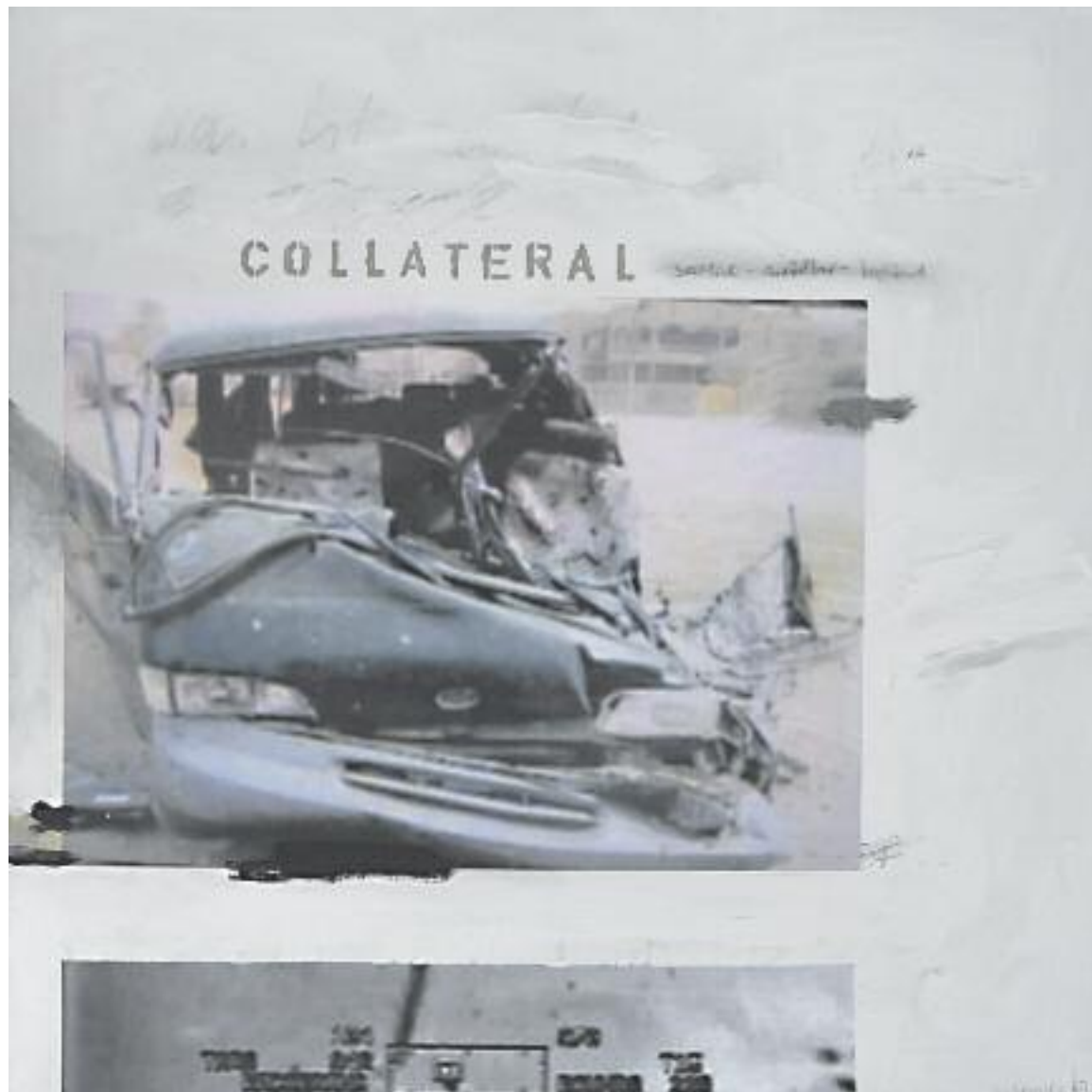


*Suppenteller*  
(*Last Supper*)  
Collage auf Papier  
21 x 29,7 cm  
2002



*Pflanzlich*  
Collage auf Papier  
21 x 29,7 cm  
2004





*Collateral*  
Acryl auf Leinwand,  
Mischtechnik  
80 x 80 cm  
2010

# Kyungmin Sung

1962 geboren in Seoul, Südkorea  
1984-89 Studium der Bildhauerei an der E-Wha Universität in Seoul  
1989 Umzug nach Deutschland  
Bis 1996 Studium der Bildhauerei a.d. Hochschule der Künste Berlin  
1996 Meisterschülerabschluss bei Prof. Joachim Schmettau  
2001-03 Dozentin für Bildhauerei an der E-Wha Universität Seoul  
Lebt als freischaffende Bildhauerin in Petershagen / NRW

## Ausstellungen (Auswahl)

2011 Galerie Jutta Radicke, Bonn St.Augustin  
Galerie Korea, Koreanisches Kulturzentrum, Berlin  
2010 Galerie Soto, Seoul Südkorea  
2009 Galerie Road to the Museum, Seoul Südkorea  
2008 Galerie im Amtsgericht, Petershagen  
2007 LandArt, Minden-Lübbecke  
2006 Europäisches Bildhauersymposium Prösitz  
Galerie Jutta Radicke, Bonn St. Augustin  
2004 Art for Life Galerie, Seoul Südkorea  
2003 MBC-sculptur exhibition, Chunchon Südkorea  
2002 Chosun Galerie, Seoul Südkorea  
Hanjon Plaza Gallery, Seoul Südkorea  
2001 Keumsan Galerie, Seoul Südkorea  
Galerie Jutta Radicke, Bonn St.Augustin  
2000 Galerie im Bürgerhaus, Neunkirchen/Saar  
Cycladic Design Center, Naxos Griechenland  
1998 Galerie im Körnerpark, Berlin  
1997 Mashrabia Galerie, Kairo Ägypten  
1996 Weinhaus Huth, Berlin  
Pinakothek der Kykladen, Syros Griechenland  
1993 Art Pro Pan, Künstlerhaus Germersheim  
1992 Galerie Marianne Hennemann, Bonn  
Art Cologne bei Galerie Hennemann



*Selbstportrait*  
Naxos Marmor  
27 x 15 x 15 cm  
2008



*Jung 50*  
Naxos Marmor  
31 x 45 x 19,5 cm  
2010



*GISE 63*  
Naxos Marmor  
46 x 55 x 14 cm  
2008

# Ralf Korte

- 1966 geboren in Bensberg  
Studium der Bildhauerei an der Staatlichen Kunstakademie  
Karlsruhe und der Hochschule der Künste Berlin
- 1996 Meisterschülerabschluss bei Prof. Rebecca Hörn
- 1997 Stipendium des DAAD für Ägypten  
Lebt als freischaffender Bildhauer in Petershagen / NRW

## Ausstellungen (Auswahl)

- 2011 Galerie Jutta Radicke, Bonn St. Augustin  
Galerie Korea, Koreanisches Kulturzentrum, Berlin
- 2010 Galerie Soto, Seoul Südkorea
- 2009 Galerie Road to the Museum, Seoul Südkorea
- 2008 Galerie im Amtsgericht, Petershagen
- 2007 LandArt, Minden-Lübbecke
- 2006 Europäisches Bildhauersymposium Prösitz  
Galerie Jutta Radicke, Bonn St. Augustin
- 2004 Art for Life Galerie, Seoul Südkorea
- 2003 MBC-sculptur exhibition, Chunchon Südkorea
- 2002 Chosun Galerie, Seoul Südkorea  
Hanjon Plaza Gallery, Seoul Südkorea
- 2001 Keumsan Galerie, Seoul Südkorea  
Galerie Jutta Radicke, Bonn St. Augustin
- 2000 Galerie im Bürgerhaus, Neunkirchen/Saar  
Cycladic Design Center, Naxos Griechenland
- 1998 Galerie im Körnerpark, Berlin
- 1997 Mashrabia Galerie, Kairo Ägypten
- 1996 Weinhaus Huth, Berlin  
Pinakothek der Kykladen, Syros Griechenland
- 1993 Art Pro Pan, Künstlerhaus Germersheim
- 1992 Galerie Marianne Hennemann, Bonn  
Art Cologne bei Galerie Hennemann



*Museum*  
Naxos Marmor  
17 x 15,5 x 48 cm  
2011



*Schwimmende Skulptur*  
Naxos Marmor  
24 x 60 x 44,5 cm  
2009

# Bernd Spriewald

- 1957 geboren in Petershagen/Ovenstädt an der Weser  
1963-74 Grundschule u. Gymnasium  
1970 durch Bekanntschaft mit dem Maler Benno Kersting erste eigene Versuche in Malerei  
1974-79 Studium der Freien Kunst an der ShfBK Braunschweig  
1979-81 mehrsemestriges Kunstgeschichtsstudium an der TU Braunschweig  
seit 1981 künstlerisch freischaffend, gleichzeitig verschiedene anderweitige Tätigkeiten  
verheiratet, 1 Tochter, lebt u. arbeitet in Petershagen/Weser

## Ausstellungen (Auswahl)

- 1984 Haus Reineberg / Lübbecke  
1997 Galerie Jo Klaffki / Minden  
1999 Museum / Minden  
2000 Orangerie Schloß Benrath / Düsseldorf  
2002 Studiogalerie WDR III / Landesstudio Bielefeld  
2005 Kunstverein / Lüneburg  
2006 Stadtgalerie / Osnabrück  
2006 Stadttheater / Minden  
2008 Galerie am Neuen Palais / Potsdam  
2010 Galerie N / Nienburg  
2011 Galerie am neuen Palais / Potsdam

## Gemeinschaftsausstellungen (Auswahl)

- 1976 Galerie Jo Klaffki / Minden  
1976 Hochschulgalerie / Braunschweig  
1986/87 7 Europäische Partnerstädte  
1987 Altes Amtsgericht / Petershagen  
1995 Stadthausgalerie / Münster  
1999 Preussenmuseum / Minden  
2002/04 Kunstmesse Ostwestfalen/ Bielefeld  
2003 Kunsthalle / Bielefeld  
2011 Galerie am neuen Palais / Potsdam

## Preise / Projekte / Sonstiges (Auswahl)

- 1984 Katalogveröffentlichung, Buchhandlung Marowsky / Minden  
1999 erste Werkmonografie, J.C.C.Bruns Verlag / Minden, *Bernd Spriewald - Malerei*  
2002 *Landesstudio WDR III Bielefeld, Ausstellung und* halbstündiges Fernsehporträt in der Sendereihe *Galerie im Studio, Bernd Spriewald - Malerei zwischen Cartoons und Erotik*  
1997 Veröffentlichung in *Mein heimliches Auge*, Jahrbuch der Erotik, konkursbuch Verlag Claudia Gehrke



*Don Qixote ...*  
21,3 x 34,5 cm  
2011



*Flusslandschaft mit Anglerfamilie*  
Acryl auf Leinwand auf Holzplatte  
38 x 48 cm  
2009



*Opale*  
Öl auf Hartfaser  
125 x 95,5 cm  
1989



# Peter Medzech

1946 geboren in Rudersdorf, Kreis Siegen  
Lehre als Steinmetz  
Besuch der Fachschule Siegerland für Gestaltung  
Ausbildung zum Bildhauer in der Schweiz  
Bildhauermeister  
Seit 1973 als Bildhauer tätig

## Arbeiten im öffentlichen Raum (Auswahl)

Kreishaus Minden-Lübbecke  
Stadt Petershagen  
Stadt Bayeux - Frankreich  
Stadt Tangermünde - Industriegebiet  
Stadt Minsk - Weißrussland  
Volksbank Preußisch Oldendorf und Lübbecke  
Sparkasse Minden und Hille  
Post Lübbecke  
Fa. Besta Lübbecke  
Städtisches Krankenhaus - Ibbenbüren  
Stadt Lünen - Altenwohnheim  
Stadt Lübbecke - Burgmannshof  
Fa. Meier Holsen - Hüllhorst  
Friedenspark in Melle  
Hautklinik Minden  
Fa. J.C.C. Bruns - Minden  
Städtische Schule Tiszakécske - Ungarn  
Großglockner Hochalpenstraße Österreich  
Post Barsinghausen  
Flora Westfalica-Park - Rheda-Wiedenbrück  
Schlosspark Rehda  
Stadt Fritzlar  
Landesgartenschau - Bad Wildungen  
Ars Natura - Kunst am Wanderweg

## Preise / Projekte / Sonstiges (Auswahl)

1. Preise für Kunst am Bau:  
u.a. Landesentwicklungsgesellschaft Nordrhein-Westfalen  
Oberpostdirektion Hannover und Münster, sowie Städte  
und Gemeinden  
Kunstpries Rheda-Wiedenbrück  
Teilnahme an Bildhauersymposien im In- und Ausland  
Gründungsmitglied und Vorsitz des Kunstvereins Lübbecke  
Gründung der Künstlergruppe Arthorst  
Zahlreiche Gruppen- und Einzelausstellungen im  
In- und Ausland



*Ohne Titel*  
Eisen und Sandstein  
57 x 70 x 24 cm  
2011



*Ohne Titel*  
Eisen und Eisenstein  
ca. 25 cm hoch  
2011





*Ohne Titel*  
Basalt und Messing  
35 x35x14 cm  
2011

# Hans Gerlhof

- 1927 geboren in Peine  
1946 -47 Studium am Institut für bildende Künste in Göttingen  
1958 Mitglied der F.I.S.A.I.C.  
1964-01 Mehrere Studienreisen u.a. England, Frankreich. Italien  
Borkum. Usedom und Portugal  
1982 Mitglied in der Künstlervereinigung „DAS FACHWERK“  
Bad Salzuflen  
Bad Salzuflen

## Ausstellungen (Auswahl)

- 2006+11 Minden - Preußen-Museum  
2009+08 Minden - Galerie *Spiegel*  
2007 Bersenbrück Museum des L.K. Osnabrück  
Minden - Informationszentrum R. K. Rose + Krieger  
2006 Porta-Westfalica - Galerie *Spiegel*  
2003 Rinteln Stadtkater - *galeria-rinteln*  
2002 Minden - Preußen Museum Wesel - Preußen-Museum  
2000 Herford - Galerie Kunstwerk  
1998 Minden - Bürgerhalle  
1997 Minden - Städtisches Museum Berlin - Galerie am  
Großen Stern  
1996 Nienburg - Galerie im Rathaus  
1995 Berlin - Galerie Praxis Th. Kersten u. E. Schlote  
1994 Detmold - Arbeitsamt  
1993 Eschweiler - Villa Faensen Kunstverein  
1992 Minden - Galerie Lübking  
Hannover - Industriemesse 92 *Kunst und Industrie*  
Minden - *Art* -Hotel, Breiten - Galerie Uta Goppelsröder  
1990 Oerlinghausen - Galerie im Rathaus  
Düsseldorf - *EP* -Galerie Berlin - Galerie *Offenes Ohr*  
1989 Bad Salzuflen - Galerie im Fachwerk  
1988 Borgholzhausen - Rathausgalerie  
Herford - Galerie im Fernmeldebezirk  
1987 Minden - Städtisches Museum  
Detmold - Galerie CH'-A-Lu  
1986 Berlin - Musikinstrumenten-Museum  
Bad Salzuflen - Rathausgalerie  
1985 Herford - Galerie Eickhoff  
Bünde - Galerie im Malkasten, Berlin - Galerie *Terzo*  
1984 Bad Oeynhausen - Städtische Galerie  
Herford - Galerie im Fernmeldebezirk  
1982 Minden - Galerie Ragab, Detmold - Galerie CH'-A-Lu  
1981 Nienburg - Galerie im Museum  
1980 Lübbecke- Kulturhalle, Porta Westfalica - Realschulgalerie  
u.v.A im In- und Ausland seit 1964



*Materialbild CDXI*  
112 x 82 cm  
2008



*Materialbild CDXIII*  
57 x 82 cm  
2008



*Materialbild CDXXXII*  
42 x 62 cm  
2009

## Kunstmarkt in Petershagen vom 15.09. bis 18.09.2011

**Do 15.09. Preview** 17 - 20 h  
Ein erster Blick auf die Ausstellung

**Fr 16.09. Kunstmarkteröffnung** 17.30 h  
Mit den teilnehmenden Künstlern

**Kunstmarktkonzert** 20 h  
Petrikirche Petershagen  
„jazz meets chamber musik“  
Die Kompositionen von Andy Mokrus gehen von einem traditionellen Streichquartettsatz aus, arrangiert mit Elementen aus Minimal Musik und zeitgenössischer Kammermusik.  
Die Jazzmusiker Andy Mokrus, Roland Neffe und Andy Orth spielen mit dem Hawelka Streichquartett  
Vorverkauf 12 €, Abendkasse 15 €

**Sa 17.09. Offenes Gespräch**  
für Künstler mit den Kuratoren 11 - 14 h  
Thema: Bewerbung, Katalog, Ausstellungsvorbereitung, Preisgestaltung etc.  
Voranmeldung an [l.flintzak@petershagen.de](mailto:l.flintzak@petershagen.de)

**So 18.09. Treffpunkt** 16 h  
Gespräche, Informationen, Musik und Kaffee

[www.kunst-petershagen.de](http://www.kunst-petershagen.de)

# Die Kuratoren der Ausstellung

## **Dr. Jacek Barski**

Kurator, Kunstwissenschaftler, Autor

Studium der Kunstgeschichte, Philosophie und Rezeptionsästhetik in Breslau und Münster mit Promotion an der Uni Münster 1992.

Seit 1992 zahlreiche Publikationen, Ausstellungskataloge und Ausstellungsprojekte.

Geschäftsführung von komplexen Museumsprojekten.

Leitung bei internationalen Projekten.

Über 20 große Ausstellungsprojekte im musealen Bereich. Über 50 kleinere und mittlere Ausstellungen und Kunstprojekte. 2 große private Kunstsammlungen in Stuttgart und Bad Vilbel. Über 40 Veröffentlichungen in 4 Sprachen.

## **Joachim Flintzak**

Diplom Pädagoge und Diplom Sozialwirt

Studium der Sozial- und Wirtschaftswissenschaft an der Hochschule für Wirtschaft und Politik in Hamburg. Studium der Pädagogik (Kultur- und Freizeitpädagogik) an den Universitäten Hamburg und Bielefeld (Schwerpunkte: Kunst und darstellendes Spiel).

Umfangreiche Fortbildung im Bereich Management (DGFP) sowie Coaching und Beratung.

Seit 1989 Kulturbeauftragter der Stadt Petershagen.

Leitung der städtischen Galerie, Organisation und Durchführung von Kulturveranstaltungen.

Mehr als 100 kleine Ausstellungen und einige größere Ausstellungsprojekte im Alten Amtsgericht in der Glashütte Gernheim und im Rathaus Petershagen.

# Impressum

## Herausgeber

Stadt Petershagen  
Städtische Galerie im  
Alten Amtsgericht Petershagen

## Fotos

Die Fotos wurden von den teilnehmenden  
Künstlern zur Verfügung gestellt  
oder vom Herausgeber angefertigt.

## Katalog / Umschlag

Alexander R.F. Gierlings  
[www.g-stalt.de](http://www.g-stalt.de)  
Andreas Jackstien  
[www.jackstien.info](http://www.jackstien.info)

## Kuratoren

Dr. Jacek Barski  
[www.barski-art-projects-berlin.de](http://www.barski-art-projects-berlin.de)  
Joachim Flintzak

## Ausstellungskonzept und Realisierung

Dr. Jacek Barski  
Joachim Flintzak  
Alexander R.F. Gierlings  
Andreas Jackstien

**Mit Dank für die freundliche Unterstützung**  
an die Druckerei *Art+Image* aus Minden



Städtische Galerie im Kulturzentrum des  
Alten Amtsgericht Petershagen  
Mindener Straße 16 • Telefon: 0 57 02 | 82 21 63  
[www.kunst-petershagen.de](http://www.kunst-petershagen.de)



